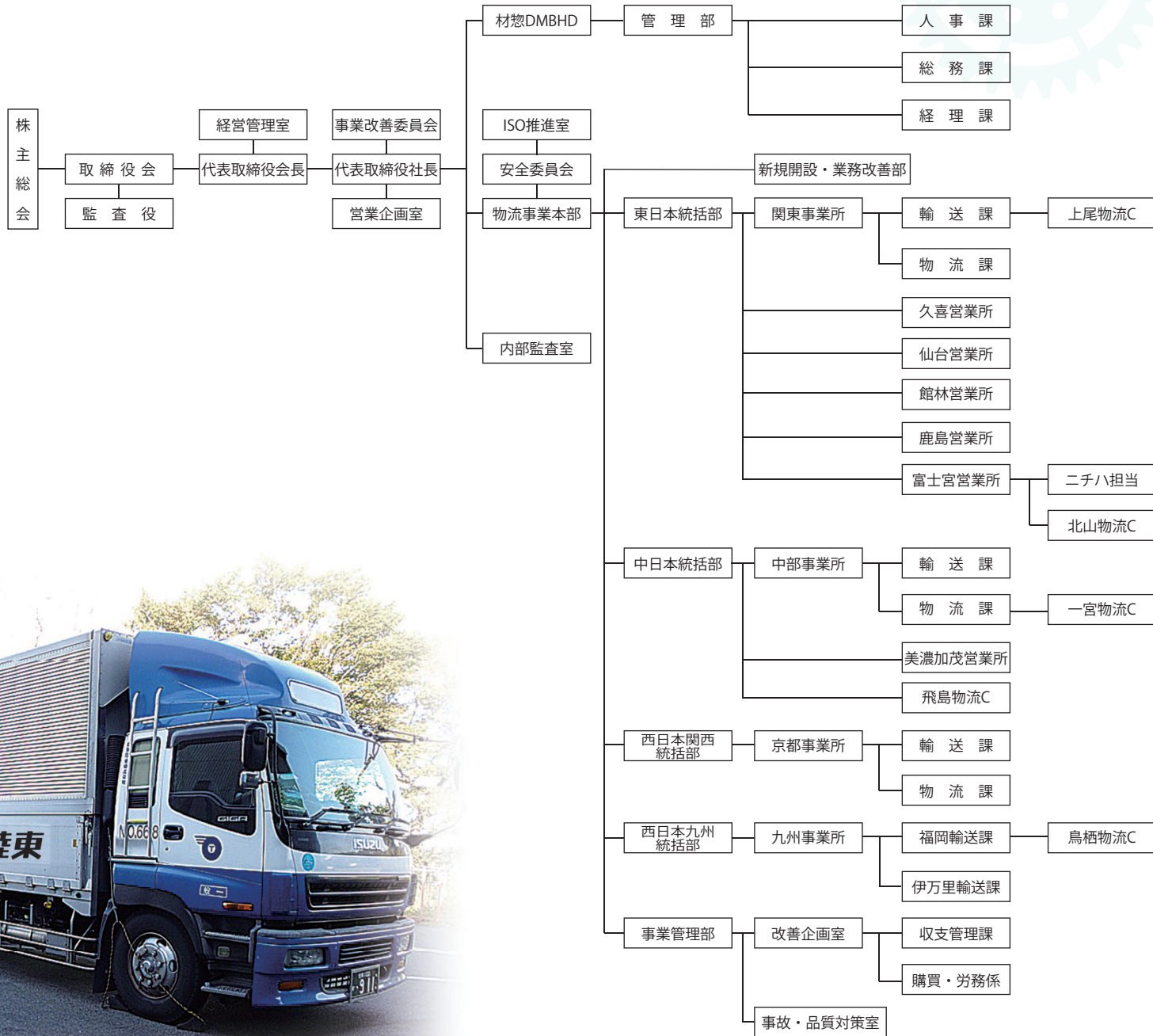


組織図 Organization Chart

個々の力を最大限引き出せる機構づくり

近年、トラック運送の安全確保はますます重要視されています。物流業界では、トラブルゼロを実現する品質管理の徹底が求められています。そこで東陸ロジテックでは、安全運行と品質管理をテーマとして常に組織の見直しをはかっています。お客様と社会のニーズに的確かつタイムリーに対応する組織の構築をめざしています。



令和5年4月1日付

東陸ロジテック株式会社

会社概要 / 会社沿革 / 事業拠点 / 組織図

会社概要 Company Profile

トレンドを捕らえ、ニーズに応え、そして成長

1962年創業の東陸ロジテック株式会社では、半世紀以上にわたり事業運営と運送システムの整備をはかり、たゆまぬ努力により成長してきました。今後も東陸ロジテックは、総合物流企業として着実に成長していきます。



会社名 東陸ロジテック株式会社
 本店所在地 名古屋市港区千鳥一丁目3番17号
 設立 昭和37年7月19日
 資本金 6,000万円

事業内容 貨物自動車運送事業
 貨物利用運送事業

第一種利用運送事業
 第二種利用運送事業

倉庫荷役事業
 労働者派遣事業

加盟団体 埼玉県、岐阜県、愛知県、京都府、福岡県、佐賀県、静岡県、群馬県、各トラック協会

保有車輛 普通貨物自動車 180輛
 フォークリフト 70輛

社員 320名
 株主 材惣DMBホールディングス株式会社
 役員 代表取締役会長 上田 茂夫
 代表取締役社長 岡林 資裕
 取締役 鈴木龍一郎
 取締役 瀧下 哲生
 取締役 鈴木興太郎
 取締役 井上 幸春
 監査役 鈴木 雅弘

主要取引銀行 三井住友銀行 名古屋支店
 三菱UFJ銀行 名古屋港支店
 愛知銀行 港支店

主要取引先 住友林業(株)
 ホームエコ・ロジスティクス(株)
 大建工業(株)
 住友林業クレスト(株)
 ダイオーロジスティクス(株)
 名港海運(株)
 カリソー(株)
 三洋工業(株)
 ニチ八(株)
 越智産業(株)
 王子物流(株)
 フェリックス物流(株)
 ファーストウッド(株)
 大日本木材防腐(株)
 他(順不同)



2030年に向けて
 世界が合意した
 「持続可能な開発目標」です

Sustainable Development Goals - 持続可能な開発目標 - とは、世界が抱える問題を解決し、持続可能な社会をつくるために世界各国が合意した17の目標と169のターゲットのことをいいます。

17のゴールを階層化したとき、「環境」は全てのゴールの土台となる最も重要な部分となります。「環境」を持続可能なものとしなければ他のゴールの達成は望めません。

東陸ロジテックでは全てのトラックにデジタルタコメーターを導入するなどエネルギー効率のよい物流の在り方を追求することで環境保全に配慮し全社をあげてSDGsへ積極的に取り組んでいます。

会社沿革 Company History

半世紀という歴史が語る

50年をこえる東陸ロジテックの歩みは
時代の変化にダイナミックに対応する組織と
スタッフの歴史と共に今後も着実に進めてまいります。

- 1962年 昭和37年 資本金1,000万円にて会社設立
- 1980年 昭和55年 資本金6,000万円に増資
- 1991年 平成3年 本社を愛知県小牧市へ移転
- 1996年 平成8年 住友林業クレスト㈱(旧東洋プライウッド㈱)名古屋工場の倉庫管理業務を開始
- 2005年 平成17年 同社が住友林業㈱グループ入りしたのに伴い、住友林業㈱グループの運送会社となる
- 2010年 平成22年 住友林業クレスト㈱より発行済み全株式を大日本木材防腐㈱が取得したことにより連結子会社となる
- 2012年 平成24年 ㈱HOTTAからの事業譲渡により住宅・建材の物流事業である3PL事業に本格参入
本社を愛知県小牧市から名古屋市港区のDMB本社ビルに移転
- 2017年 平成29年 グループの再編に伴い、大日本木材防腐㈱から材惣DMBホールディングスグループの一員となる
- 2020年 令和2年 会社名を東陸ロジテック株式会社へと変更

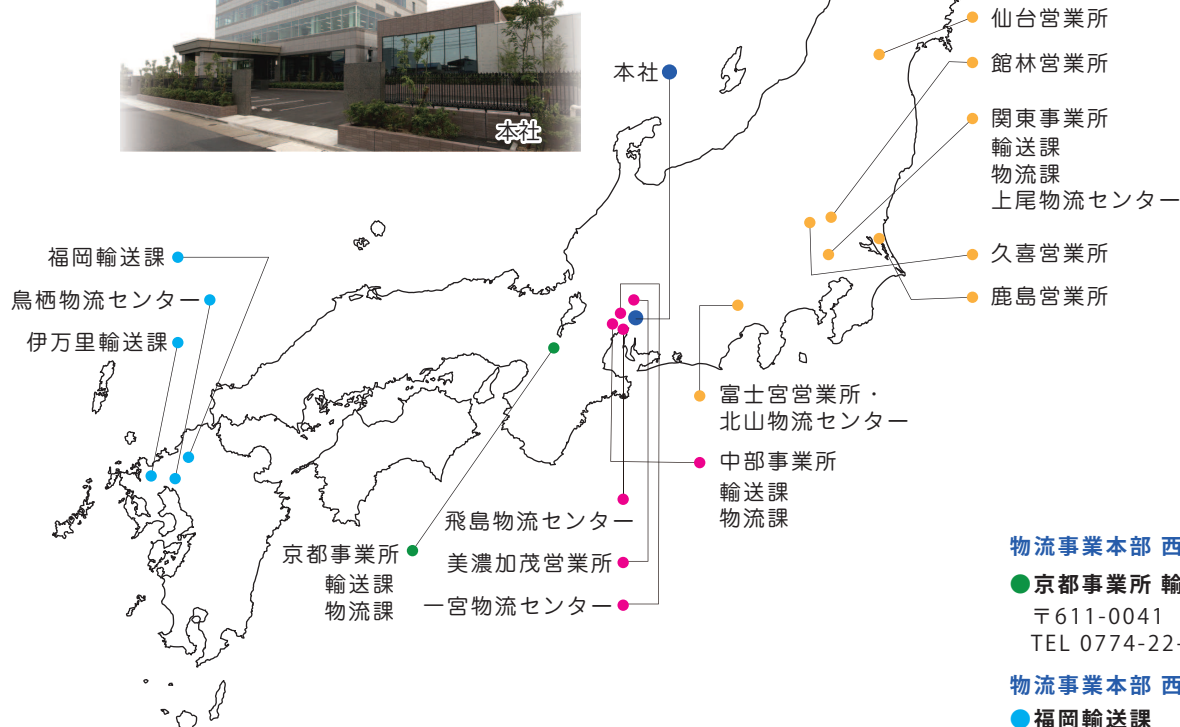


事業拠点とネットワーク Business Location & Network

物流を支える確かなネットワーク

本社所在地

● **本社・管理室**
〒455-0031 愛知県名古屋市港区千鳥一丁目3番17号
DMB本社ビル
TEL 052-659-1661 FAX 052-654-7031



物流事業本部 西日本関西統括部

● **京都事業所 輸送課/物流課**
〒611-0041 京都府宇治市槇島町二十四34番地
TEL 0774-22-9226 FAX 0774-22-9250

物流事業本部 西日本九州統括部

● **福岡輸送課**
〒811-2112 福岡県糟屋郡須恵町大字植木1087
TEL 092-405-0567 FAX 092-405-0568

● **鳥栖物流センター**
〒849-0124 佐賀県三養基郡上峰町堤4254-4
TEL 0952-37-1902 FAX 0952-37-1903

● **伊万里輸送課**
〒849-4252 佐賀県伊万里市山代町大字楠久津字新田177-191
TEL 0955-28-0135 FAX 0955-28-3951

事業管理部

● **東日本**
〒363-0008 埼玉県桶川市坂田字目沢1712-1
TEL 048-871-6071 FAX 048-871-6072

● **中日本**
〒498-0068 愛知県弥富市鍋田町六野54番1
DMB弥富流通センター内
TEL 0567-97-3073 FAX 0567-68-1673

● **西日本**
〒611-0041 京都府宇治市槇島町二十四34番地
TEL 0774-21-1177 FAX 0774-21-5070

営業所所在地

物流事業本部 東日本統括部

● **関東事業所 輸送課**
〒363-0008 埼玉県桶川市坂田字目沢1712-1
TEL 048-871-6299 FAX 048-871-6076

● **関東事業所 物流課**
〒363-0008 埼玉県桶川市坂田字目沢1712-1
TEL 048-871-6071 FAX 048-871-6072

● **上尾物流センター**
〒362-0072 埼玉県上尾市中妻1丁目16-3
TEL 048-871-6299 FAX 048-871-6076

● **久喜営業所**
〒340-0213 埼玉県久喜市中妻1145
TEL 0480-38-6161 FAX 0480-38-6168

● **仙台営業所**
〒983-0034 宮城県仙台市宮城野区扇町7-8-12
TEL 022-355-4528 FAX 022-355-4529

● **館林営業所**
〒374-0001 群馬県館林市大島町6007番2
(株)長谷川萬治商店 館林事業所内
TEL 0276-50-1205 FAX 0276-77-1355

● **鹿島営業所**
〒314-0012 茨城県鹿嶋市大字平井字灘2276番6
住友林業クレスト(株)鹿島工場内
TEL 0299-85-2155 FAX 0299-85-2156

● **富士宮営業所**
〒418-0112 静岡県富士宮市北山字峯6161
二チハ富士テック(株)北山工場内
TEL 0544-59-2626 FAX 0544-59-2627

● **北山物流センター**
〒418-0112 静岡県富士宮市北山字峯6161
富士宮営業所内
TEL 0544-59-1818 FAX 0544-58-3787

物流事業本部 中日本統括部

● **中部事業所 輸送課**
〒498-0068 愛知県弥富市鍋田町六野54番1
DMB弥富流通センター内
TEL 0567-68-1141 FAX 0567-68-1955

● **中部事業所 物流課**
〒498-0068 愛知県弥富市鍋田町六野54番1
DMB弥富流通センター内
TEL 0567-68-8613 FAX 0567-68-8612

● **一宮物流センター**
〒491-0931 愛知県一宮市大和町馬引字焼野9番1
TEL 0586-52-5270 FAX 0586-52-5271

● **美濃加茂営業所**
〒505-0046 岐阜県美濃加茂市西町七丁目384番地
TEL 0574-24-7133 FAX 0574-28-8190

● **飛島物流センター**
〒490-1444 愛知県海部郡飛島村木場一丁目80番
住友林業クレスト(株)飛島物流センター内
TEL 080-4217-4828 FAX 0567-55-3187



社員研修会